

2.- CONEXION DEL GAS Y ENCENDIDO DEL PILOTO:

- A) Levante y retire la charola de derrames metálica, conecte su manguera de gas al niple 3/8" fleer (asegurese de no tener fugas de gas).
- B) Abra el suministro de gas.
- C) Gire la perilla de la valvula pilostatica a la posicion de piloto, oprima la perilla y al mismo tiempo coloque la flama de un encendedor largo en el piloto hasta lograr que el piloto se mantenga encendido, deje de oprimir la perilla y retire el encendedor largo.
- D) Gire la perilla de la valvula pilostatica a la posicion de encendido, notara que el quemador se encenderá. Este se mantendrá así calentando el agua contenida en la caldera. Después de unos minutos de calentamiento usted notara que el manómetro de su cafetera subirá paulatinamente.
- E) Su cafetera cuenta con un regulador de presión el cual automáticamente bajara la intensidad de la flama al ir llegando a la presión y temperatura ideal para el preparado del café, la cual se encuentra entre 1.0 - 1.2 kg/cm². Una vez llegado a la presión requerida la flama se mantendrá de forma ligera para mantener constante esta presión. Si la presión baja, automáticamente aumentara la flama en el quemador. Verifique constantemente la presión que indica el manómetro.
- E) El tiempo para calentar (inicialmente) el agua contenida en la caldera es de aprox. 45 minutos.

3.- PREPARADO DEL CAFE:

- A) Realizado ya el LLENADO DE AGUA DE LA CALDERA y la CONEXION DEL GAS Y ENCENDIDO DEL PILOTO, se procede al preparado del cafe. El molido del cafe debe ser MOLIDO MEDIO FINO, la presión ideal para el preparado del café debe de estar entre 1.0 - 1.2 kg/cm².
- B) Coloque en el portafiltro la porcion de cafe e insertelo en el cuerpo del grupo girandolo levemente para que se apriete al cuerpo del grupo. Levante la palanca del grupo aproximadamente 90° (hasta el tope) para iniciar el colado. Después de unos segundos usted tendrá preparado su café. baje la palanca del grupo hasta su posición inicial, notara una descarga de agua en la parte inferior del cuerpo del grupo (es normal), retire su café preparado, retire el porta filtro y deseche el café ya usado.
- C) Su cafetera cuenta con dos lancetas, para vapor y para agua, practicas para el preparado del cafe.

4.- RECOMENDACIONES:

- A) Al realizar el cambio del garrafón del agua es posible que la tubería absorba aire, en este caso debe realizar el purgado nuevamente.
- B) Cuide de que la manguera de plástico quede directamente al drenaje o recipiente para este efecto, esto evitara que se derrame el recipiente de desagüe.
- C) Se recomienda que cada 4-5 cafés preparados se gire la manivela para rellenar de agua la caldera.
- D) Utilice agua de calidad, baja en sales, esto reducirá la formación de sarro incrustado en las tuberías de su cafetera. La formación de sarro tapa las tuberías y requerirá su equipo un mantenimiento mayor.
- E) Su cafetera cuenta con una charola llamada caliente tasas, utilice esta para el precalentado de tasas.
- F) Terminada la jornada de trabajo, ponga la valvula pilostatica en la posicion de cerrado y cierre el paso de gas.
- G) Limpie con un paño humedo su cafetera, teniendo cuidado porque esta caliente.
- H) Su cafetera no ha sido diseñada para conectarse a la red de suministro de agua.

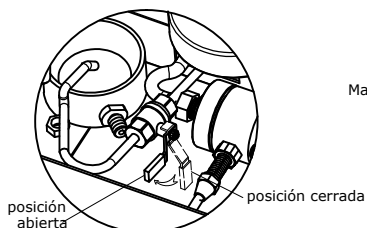


Fig.1

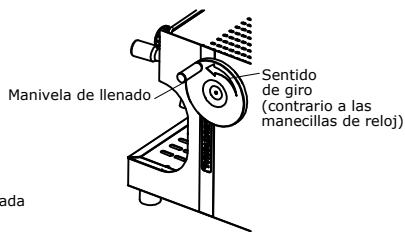
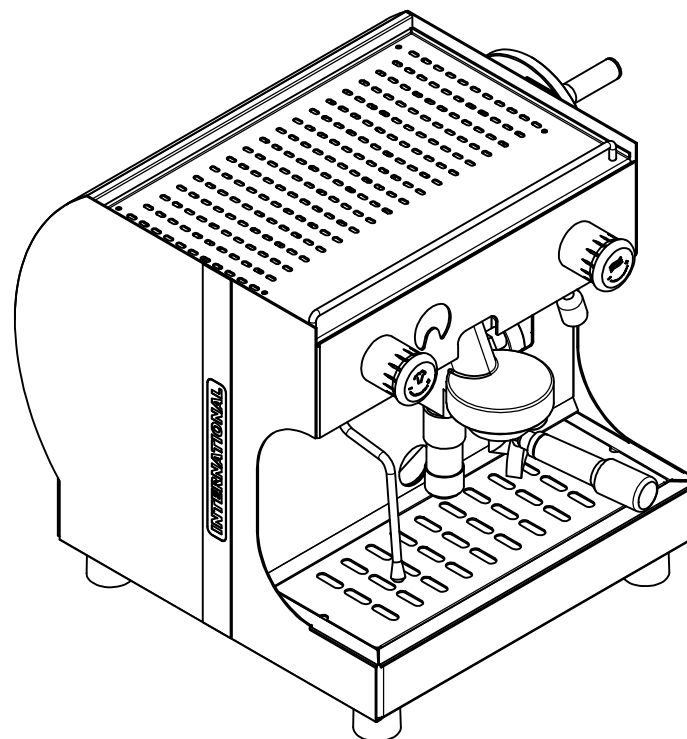


Fig.2

INTERNATIONAL

EXPERIENCIA Y SERVICIO CON LA TÉCNICA MÁS AVANZADA

INSTRUCTIVO Y GARANTÍA CAFETERA GALIZA A GAS



MODELO GG-1G

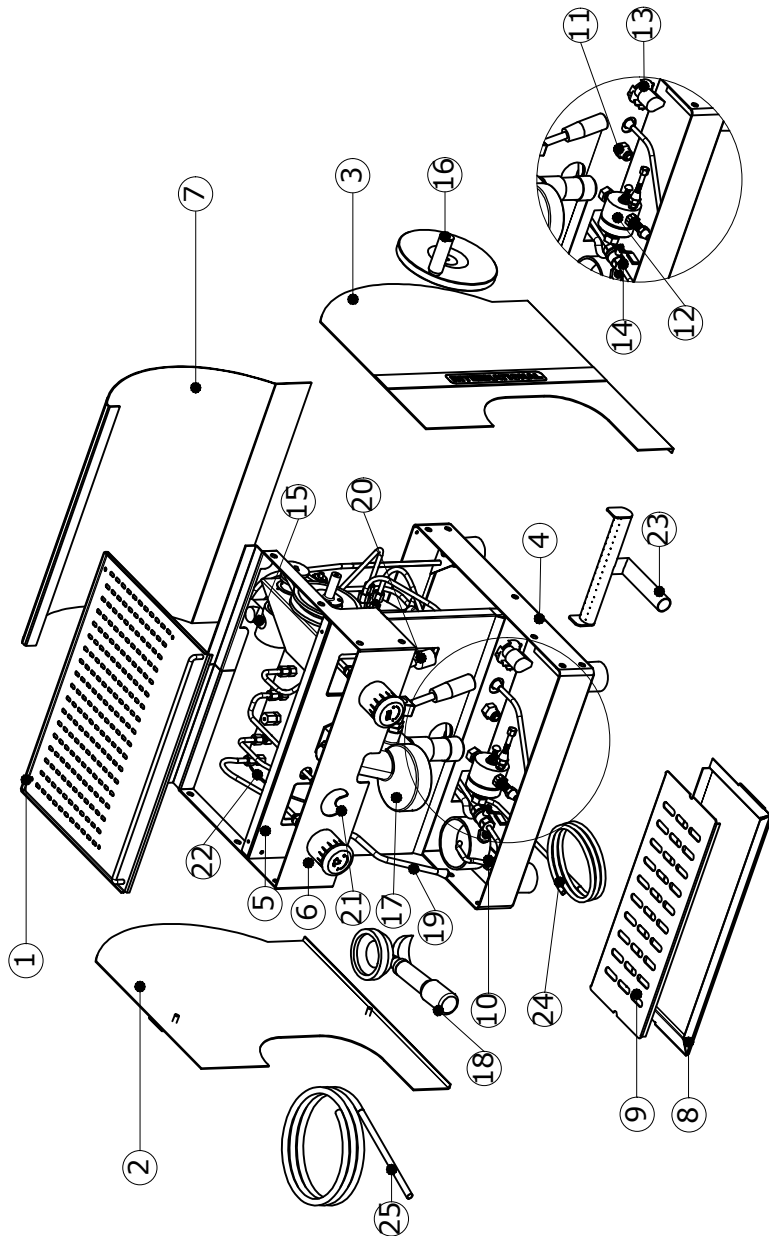
VECA INTERNACIONAL, S.A. DE C.V.

TEL. Y FAX. 2619-7160 AL 89
e-mail: ventas@international.com.mx
www.international.com.mx

HECHO EN MÉXICO

Domicilio Planta: Monte Alto No. 1, Parque Industrial Izcalli, Cd. Nezahualcoyotl, Estado de México, C.P. 57810
Domicilio Fiscal: Revillagigedo No. 61, Col. Centro, Delegación Cuauhtemoc, Distrito Federal, C.P. 06070

EXPLOSIVO DE PARTES CAFETERA GALIZA A GAS



PIEZAS PRINCIPALES DE SU CAFETERA

NOMBRE

- (1) CHAROLA CALIENTA TASAS
- (2) COSTADO DERECHO
- (3) COSTADO IZQUIERDO
- (4) CINTURON BASE CHASIS
- (5) FRENTE CHASIS
- (6) CINTURON SUP. CHASIS
- (7) RESPALDO
- (8) CHAROLA MET. DE DERRAMES
- (9) REJILLA P/CHAROLA DERRAMES
- (10) RECIPIENTE DE DESAGUE
- (11) CONEXION A GAS
- (12) REGULADOR DE GAS
- (13) VALVULA PILOSTATICA
- (14) VALVULA PARA PURGAR
- (15) BOMBA DE LLENADO
- (16) MANIVELA DE LLENADO
- (17) GRUPO DE LEVA
- (18) PORTAFILTO
- (19) LANCETA DE VAPOR
- (20) LANCETA DE AGUA
- (21) MANOMETRO
- (22) CALDERA
- (23) QUEMADOR
- (24) MANGUERA DE TEFLON
- (25) MANGUERA DE PLASTICO

CLAVE

CAGGSLF014
CAGGSLF002
CAGGSLF003
CAGGSLF007
CAGGSLF009
CAGGSLF008
CAGGSLF017
CAGGSLF014
CAGGSLF015
CAGGSLF022
CAGGSLF027
CAGGSLF023
SG00SGS379
CAGGSL001
I.1389
CAGGSLF024
F01132
PM.125
L.1397
L.1651
CAGASL001
CAGGSLA001
CAGGSLA002
CAGGSLF025
CAGGSLF026

NOTA: Para mayor información sobre otras partes que conforman su cafetera, consulte al fabricante.

PRECAUCIONES IMPORTANTES:

- Lea todas las instrucciones y recomendaciones del presente instructivo.
- Su cafetera usa solamente GAS L.P.
- Verifique que el tanque de gas L.P. este alejado de la flama o piloto de su cafetera.
- Verifique que la tubería de gas L.P. que alimenta a su cafetera este en buenas condiciones.
- Asegure de que el tanque de gas tenga un regulador de presión baja.
- Su cafetera trabaja calentando agua contenida en una caldera, expone partes calientes, tenga cuidado al tocar sus partes.
- Su cafetera cuenta con una válvula pilotoestática para el control de fugas por apagados involuntarios.

USO DE SU CAFETERA:

1.- LLENADO DE AGUA DE LA CALDERA:

- A) Coloque su cafetera en una superficie firme.
- B) Desenrolle la manguera de teflon que esta en su equipo, esta manguera se encuentra conectada a su cafetera en un extremo, el otro extremo introduzcalo a un garrafón previamente dispuesto para este objetivo (su equipo no incluye el garrafón).
- C) Desenrolle la manguera de plástico que esta en su equipo, esta manguera debe ser conectada uno de sus extremos al recipiente de desagüe, el otro extremo de la manguera deberá ser direccionada directamente al drenaje.
- D) Levante y retire la charola de desagüe metálica, gire la palanca de la válvula de purga a la posición de abierto (ver figura 1).
- E) Coloque el garrafón de agua para la caldera a una altura que sea igual que la altura de su equipo, esto facilitara el purgado inicial de la caldera. Gire la manivela de llenado según sentido indicado por la flecha (fig.2), después de unos giros purgara la bomba, esto lo notara cuando observe que el tubo de descarga de la válvula de purga salga agua y no aire. Una vez purgada la bomba gire la palanca de la válvula de purga a la posición de cerrado (ver figura 1). Una vez realizado la purga usted puede bajar el garrafón a la parte que mas le convenga teniendo la precaución de no separar la manguera de teflon del garrafón.
- D) Se debe continuar con la alimentación de agua a la caldera girando la manivela de llenado hasta alimentar unos 4 litros de agua a la caldera, esto lo puede observar en el tubo de nivel de agua de su cafetera o bien en el garrafón de donde se esta alimentando agua. El nivel de agua debe mantenerse en la parte central según tubo de nivel.