

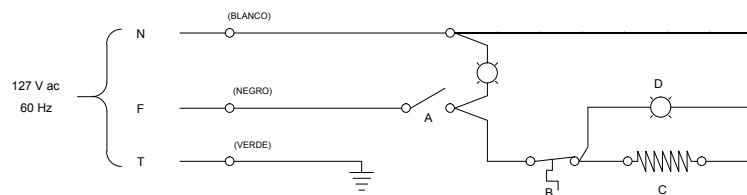
USO DE SU FREIDOR

- 1.- Asegúrese de que su freidor sea colocado en una superficie firme, limpia y seca.
- 2.- Vierta aceite al inserto de acuerdo a la cantidad de alimento a preparar.
- 3.- Asegúrese de que el interruptor de encendido y el termostato estén en la posición de apagado para así proceder a conectar su freidor.
- 4.- Conecte al tomacorriente su freidor, coloque el interruptor de encendido en la posición de encendido, notará que se prende la luz del foco del interruptor.
- 5.- Gire la perilla del termostato a la temperatura que desee para poder freír, se prenderá el foco piloto.
- 6.- Cuando el aceite esté a la temperatura deseada para cocinar el foco piloto se apagará.
- 7.- Separe la canastilla del resto del freidor y coloque en ella lo que desea freír. Cuide de no rebasar el 75% de la capacidad de la canastilla.
- 8.- Coloque la canastilla junto con el producto a freír en el inserto que contiene el aceite para freír.
- 9.- Ya que el producto ha sido freído, coloque la canastilla en el asa y de tiempo para que el exceso de aceite escurra.
- 10.- Usted puede usar su freidor de manera continua.

LIMPIEZA

- Una vez concluido el uso, desenchufe su freidor y espere a que se enfríe.
- Separe la canastilla del freidor y lávela con agua y jabón.
- Levante la resistencia hasta que el perno seguro se coloque en la posición del orificio, para bajar la resistencia solo tiene que oprimir manualmente este perno y bajar la resistencia.
- Separe el inserto auxiliándose con las asas soporte de canastilla, levante y coloque el inserto y su contenido en un lugar separado, vacíe el contenido, lave con agua y jabón.
- Limpie con una esponja húmeda el cajón, resistencia, caja de conexiones y demás partes de su freidor, seque con un paño seco.
- Coloque nuevamente en su lugar, resistencia y canastilla.

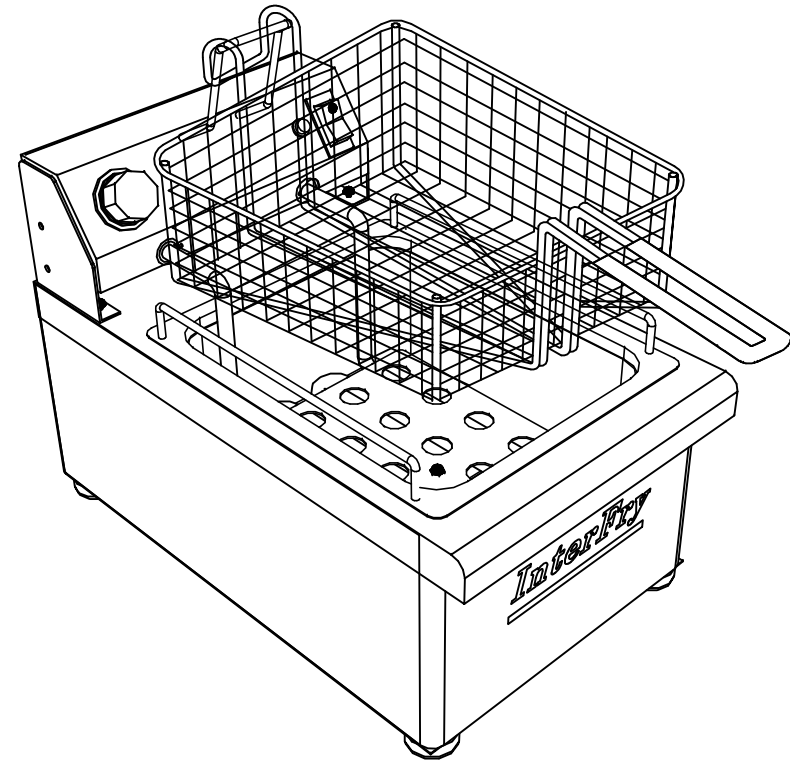
DIAGRAMA ELÉCTRICO (APLICA PARA FREIDOR F5)



- A) INTERRUPTOR CON FOCO INDICADOR ENC./APAG.
B) TERMOSTATO.
C) RESISTENCIA.
D) FOCO PILOTO.

INTERNATIONAL[®]
EXPERIENCIA Y SERVICIO CON LA TÉCNICA MÁS AVANZADA

INSTRUCTIVO Y GARANTÍA FREIDOR ELÉCTRICO F-5



VECA INTERNACIONAL, S.A. DE C.V.

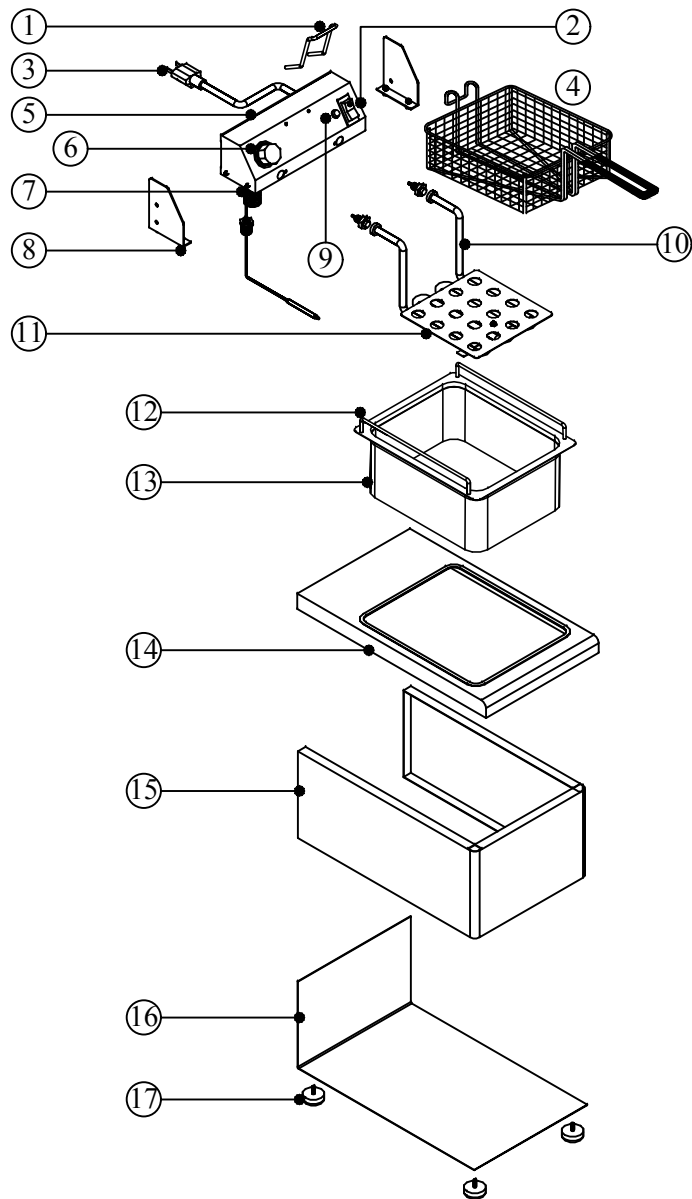
TEL. Y FAX. 2619-7160 AL 89
e-mail: ventas@international.com.mx
www.international.com.mx

HECHO EN MÉXICO

Domicilio Planta: Monte Alto No. 1, Parque Industrial Izcalli, Cd. Nezahualcóyotl, Estado de México, C.P. 57810
Domicilio Fiscal: Revillagigedo No. 61, Col. Centro, Delegación Cuauhtémoc, Distrito Federal, C.P. 06070

EXPLOSIVO DE PARTES

FREIDOR ELÉCTRICO F-5



PIEZAS PRINCIPALES DE SU FREIDOR ELÉCTRICO F-5:

NOMBRE:

CLAVE

- (1) ASA SOPORTE CANASTILLA
- (2) INTERRUPTOR DE ENCENDIDO
- (3) CABLE TOMACORRIENTE
- (4) CANASTILLA
- (5) CAJA SISTEMA ELÉCTRICO
- (6) TERMOSTATO FREIDOR
- (7) PERNO SEGURO
- (8) SOPORTE CAJA IZQ-DER.
- (9) FOCO PILOTO
- (10) RESISTENCIA
- (11) REJILLA PARA RESISTENCIA
- (12) ASAS PARA INSERTO
- (13) INSERTO
- (14) CUBIERTA
- (15) CUERPO ENVOLVENTE
- (16) RESPALDO Y PISO
- (17) PUNTOS DE APOYO

CG00SFF006
SG00SGS029
SG00SGS003
CG00SFS005
CG00SFA001
CG00SFS004
CG00SFF004
CG00SFF066
SG00SGS013
CG00SFS002
CG00SFF002
CG00SFE001
CG00SFS001
CGFMSLF001
CGFMSLF003
CGFMSLF004
SG00SGS008

NOTA: Para mayor información sobre otras partes que conforman su Freidor eléctrico F-5, consulte al fabricante.

PRECAUCIONES IMPORTANTES

El uso de aparatos eléctricos requiere de precauciones básicas de seguridad, incluyendo las siguientes:

- 1.- Lea todas las instrucciones y recomendaciones del presente instructivo.
- 2.- Verifique que los voltajes de su instalación y su aparato correspondan (127 V).
- 3.- No debe colocar su freidor en agua o en cualquier otro líquido (contiene partes eléctricas).
- 4.- Su freidor está equipado con una clavija con tierra incluida, ésta encajará en un enchufe eléctrico de un solo sentido, esta es una característica de seguridad diseñada para proteger su aparato. No intente anular esta característica de seguridad del tomacorriente modificándola o eliminándola. Si no cuenta con el enchufe para contacto adecuado en su instalación, póngase en contacto con un electricista calificado para que lo coloque.
- 5.- Luego de desempacar su freidor, lave todo siguiendo los pasos que se describen en la sección de limpieza de este instructivo.
- 6.- Desenchufe el cable tomacorriente cuando el freidor no esté en uso, antes de colocar o quitar piezas de él y antes de limpiarlo.
- 7.- No ponga a funcionar su freidor si tiene el cable o clavija dañado después de que el aparato haya sufrido una caída o funcionamiento defectuoso. Llame a nuestro centro de servicio o distribuidor para obtener información respecto a su revisión, reparación o ajuste.
- 8.- No deje que el cable tomacorriente cuelgue por el borde de la base que lo soporta, ni que toque superficies calientes.
- 9.- Al desconectar el cable tomacorriente el interruptor de encendido deberá estar en la posición de apagado.
- 10.- Al limpiar el freidor (después de usarlo) espere a que no esté caliente.